

# 業務管理システム

for Windows



— 現在お使いの帳票様式をパソコンで管理することができます —



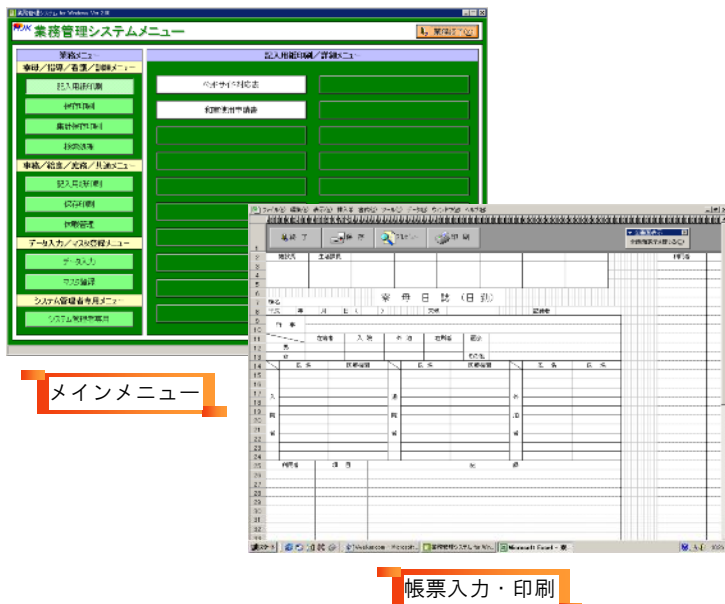
障害者福祉施設／授産施設／保育園などの施設でご利用いただけます。

# 業務管理システム for Windows

現在お使いの帳票様式をそのままパソコンで入力・印刷を行うことができることで、事務処理の効率化ができます。

過去に作成した文書は簡単に検索することができます、修正・印刷することができます。

## 機能概要



### — システム機能概要 —

- ★記入用紙印刷  
○出力帳票  
各種申請書等の記入用紙として印刷ができます。  
ベッドサイド対応表、和室使用申請書、休暇願、出張命令書など
- ★保存印刷  
○出力帳票  
ボイラー、検食、給食日誌等の帳票を文書ごとに管理・印刷ができます。  
外出・外泊届出、給食・ボイラー・検食・庶務・体交日誌など
- ★集計保存印刷  
○出力帳票  
各種記録や日誌等を入力した記録を元に集計・管理・印刷できます。  
寮母（日勤、夜勤）・看護・指導員日誌、排泄・排尿表、ケース記録など
- ★検索処理  
入力した記録を利用者別に検索できます。
- ★休暇管理  
○出力帳票  
有休、公休等の管理ができ、勤務シフトを印刷できます。  
勤務一覧表、休暇台帳

#### 【システム構成】

- サーバ対応OS : Windows Server 2003 ※1
- サーバ対応DB : SQL Server 2000 ※1
- クライアント対応OS : Windows XP
- メモリ : 256MB以上

※1. クライアント/サーバ型のネットワークで運用する場合にのみ必要となります。

ピアツーピア型のネットワーク及びスタンドアロン型で使用する場合、DBはMSDE (Microsoft Data Engine)となります。



開発・発売元  
HJK株式会社

〒071-1423 北海道上川郡東川町東町2丁目1-16  
TEL 0166-82-4561 FAX 0166-82-3783  
URL <http://www.hjk.ne.jp>