

令和2年度 事業計画

事業開始 令和2年4月1日 ・ 事業終了 令和3年3月31日

名称 社会福祉法人 旭川福祉会 旭川啓明保育園
所在地 北海道旭川市南6条通24丁目

1 目的・運営方針

- 1 当園は、保育にあたっては園児の最善の利益を考慮し、心身ともに健康で強く明るく正しく発育できる様保育する事に努めます。
- 2 当園は、保育に関する専門性を有する職員が家庭との連携の下に、園児の状況や発育過程を踏まえ、養護及び教育を一体的に行います。
- 3 当園は、園児の家庭や地域との様々な社会資源との連携を図りながら園児の保護者に対する支援及び地域の子育て家庭に対する支援を行う様努めます。

2 今年度の重点課題

入園年齢による運営収入減により、支出の主となる人件費を保育の質の低下と成らない様、必要職員数を適正配置しながら圧縮を図っていく。

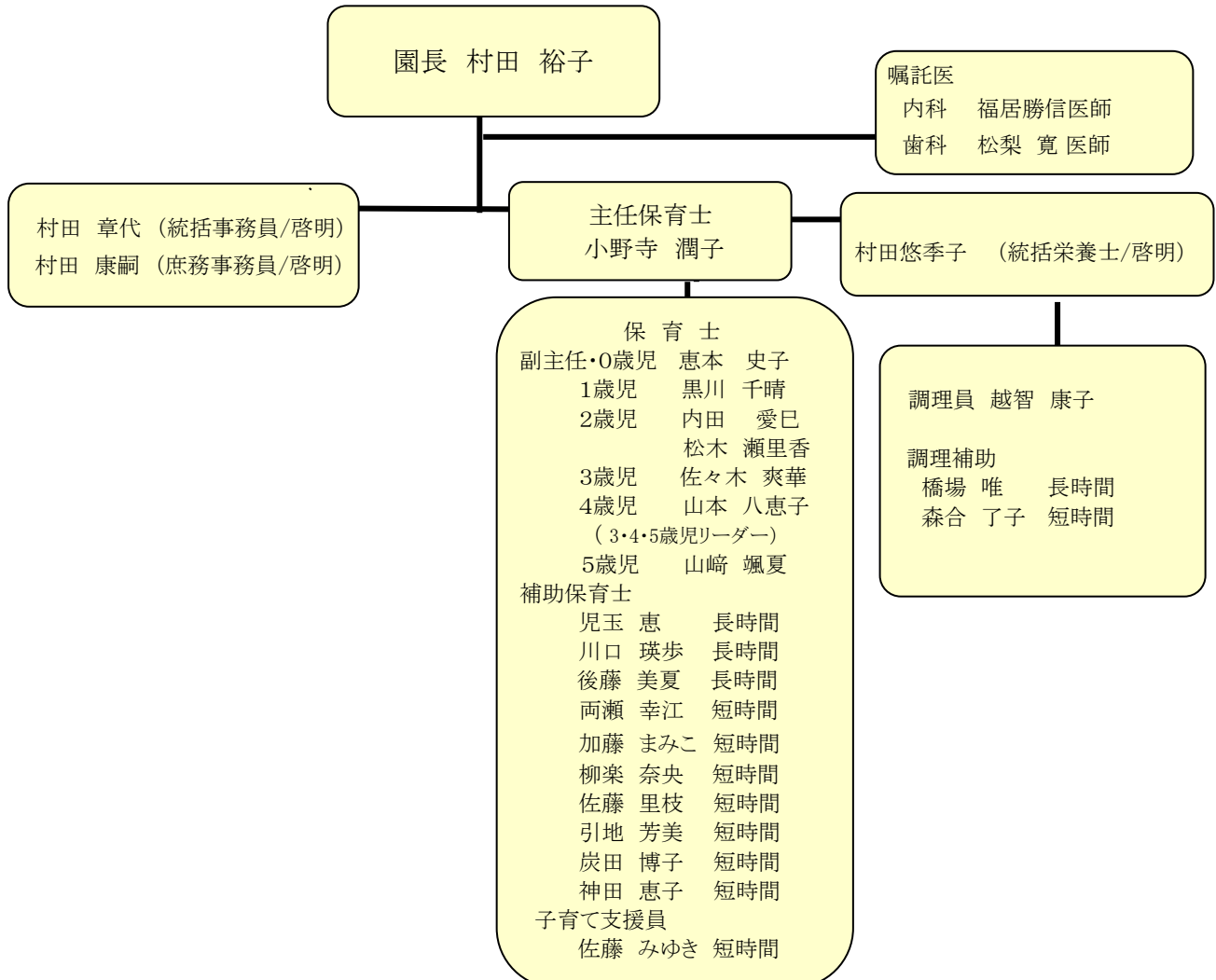
3 園児定員と予想人数

	0 歳	1 歳	2 歳	3 歳	4 歳	5 歳	計
定 員	10 名	10 名	12 名	12 名	16 名	20 名	80
予想園児数	3 名	13 名	13 名	16 名	17 名	15 名	77
(予約)	(4) 8月以降	() 月		() 月	() 月	() 月	(4)
- 年間 -	63	156	156	192	204	180	951

4 職員体制・職制・配置体制

形態/職種	園長	保育士	子育て支援員	事務員	栄養士	調理員	医師	計
正 職	1	8		2	1	1		13
臨職	長時間パート	3				1		4 } 12
	短時間パート	7	1			1		
嘱託医							2	2
計	1	18	1	2	1	3	2	27

園長－運営管理全般 主任－保育全般・園長補佐 事務員－庶務会計・渉外・用務



5 開設状況（予定）

年間予定開設日数				296 日							
月別予定開設日数				25 日							
4月	25日	5月	23日	6月	26日	7月	25日	8月	25日	9月	25日
10月	27日	11月	23日	12月	26日	1月	22日	2月	22日	3月	27日
開設時間				標準時間		午前7時30分から午後6時30分まで					
				短時間		午前8時30分から午後4時30分まで					
休園予定				お正月休み 12月30日から1月4日まで							

6 処遇

保育

- ・主任・副主任・リーダー職員が格となってチーム保育を形成し推進していくと共に、全職員がチーム保育構築を図れる様創意工夫する。
- ・異年齢集団を生かし、人と人との関わりの葛藤の中で心育ちを援助する保育を推進する。
- ・チーム保育による全園児担当と成る保育展開を進める事により異年齢の生活環境から良好な異年齢のコミュニケーション関係が形成される様、今後も推進していく。
- ・保護者との共通理解の基、保護者と **共育て** による保護者支援の保育『子どもも、親も楽しい保育園』を更に推進していく。

食事

- ☆ 幼児期にとっての食育への取り組みへの推進及び食事の原点＝おいしく食べる喜びを伝える事を推進する事を目的に職員給食を実施して、より良い食育への基盤に成っている。
- ☆ 法人独自献立の充実、子どもの喜ぶメニューの追及、単純に給食を提供するのではなく子どもが食べたくなる献立作りを実施していく。
- ☆ 感染症の2次汚染の防止及び衛生管理の徹底を図る上で給食担当者の通常からの連携も必要と思われ本年度も重点をおき実施する。
- ☆ 食の安全性を考える

7 職員会議・ケース会議・給食会議 等

職員会議（定例）	12回	行事予定・勤務体制・保育状況 他
職員会議（臨時）	適宜	行事運営 他
保育会議	適宜	保育状況・行事運営・個別処遇・保育研究 他
ケース会議	4回	各期毎のケースの検討
給食会議	12回	給食運営・喫食状況・個別処遇 他
パート会議	12回	行事予定・勤務体制・保育状況等の共有伝達 他

8 職員研修

出張研修	道外	1名	日保協・全社協 他
	道内	名	道社協・道保協 他
	市内	12名	旭川市・道社協・育成会 他
自主研修	合同	全職員対象	三園合同研修・法人研修（予定）
	園内	全職員対象	各担当者研修報告・新人育成研修

9 健康診断・災害訓練 等

健康診断	内科	園児年2回（4月・10月）・職員 年1回
	歯科	園児 年1回（10月）
	外科（腰痛）	職員 年1回
	培養検査	職員 年1回（4月一給食・乳児担当一月1回）
	大腸菌検査	職員 月1回（給食）
災害訓練	火災	月1回（秋は消防職員による消火訓練他の指導）
	地震 等	年1回
	水害 等	年2回

10 設備・備品・遊具等購入、建物改修、(予定)

備品・遊具購入	特になし
リース ・ 賃借	コピー機・カラープリンター・電話機・パソコン・駐車場
業務委託関係	塵芥処理・除、排雪・消防設備点検・美装清掃
各 所 修 繕	特に予定なし

11 事故対応、防災、感染症対策他

研修等の報告会をはじめとして、職員への啓蒙を深めるとともに事例研究研鑽に努める。

12 子育て支援、地域関係

月一回の園開放の実施

保護者をはじめ、掲示等により積極的活動を図る。

13 広報活動

法人広報誌「かいほう」を年1回発行：決算報告書類、事業計画、事業報告、活動内容を情報公開

令和2年度 事業計画

事業開始 令和2年4月1日 ・ 事業終了 令和3年3月31日

名称 社会福祉法人 旭川福祉会 神楽岡保育園
所在地 北海道旭川市神楽岡14条4丁目

1 目的・運営方針

- 1 当園は、保育にあたっては園児の最善の利益を考慮し、心身ともに健康で強く明るく正しく発育できる様保育する事に努めます。
- 2 当園は、保育に関する専門性を有する職員が家庭との連携の下に、園児の状況や発育過程を踏まえ、養護及び教育を一体的に行います。
- 3 当園は、園児の家庭や地域との様々な社会資源との連携を図りながら園児の保護者に対する支援及び地域の子育て家庭に対する支援を行う様努めます。

2 今年度の重点課題

- 1 今年度は新卒2名、系列の保育園から1名、計3名の保育士が加わりスタートする。
年度途中、産休・育休（予定）の職員が1名いるが必要職員数には問題ない。
新卒2名の育成には十分、力を入れ将来につなげたい。
- 2 運営については、当初予算見込みは昨年度より収入減になるので、今後は0歳児の受け入れを積極的に行い運営安定を図りたい。
- 3 職員にキャリアパス制度、給与規程の変更等を周知し一人ひとりが保育の質向上に努めれる様、環境を整えたい。

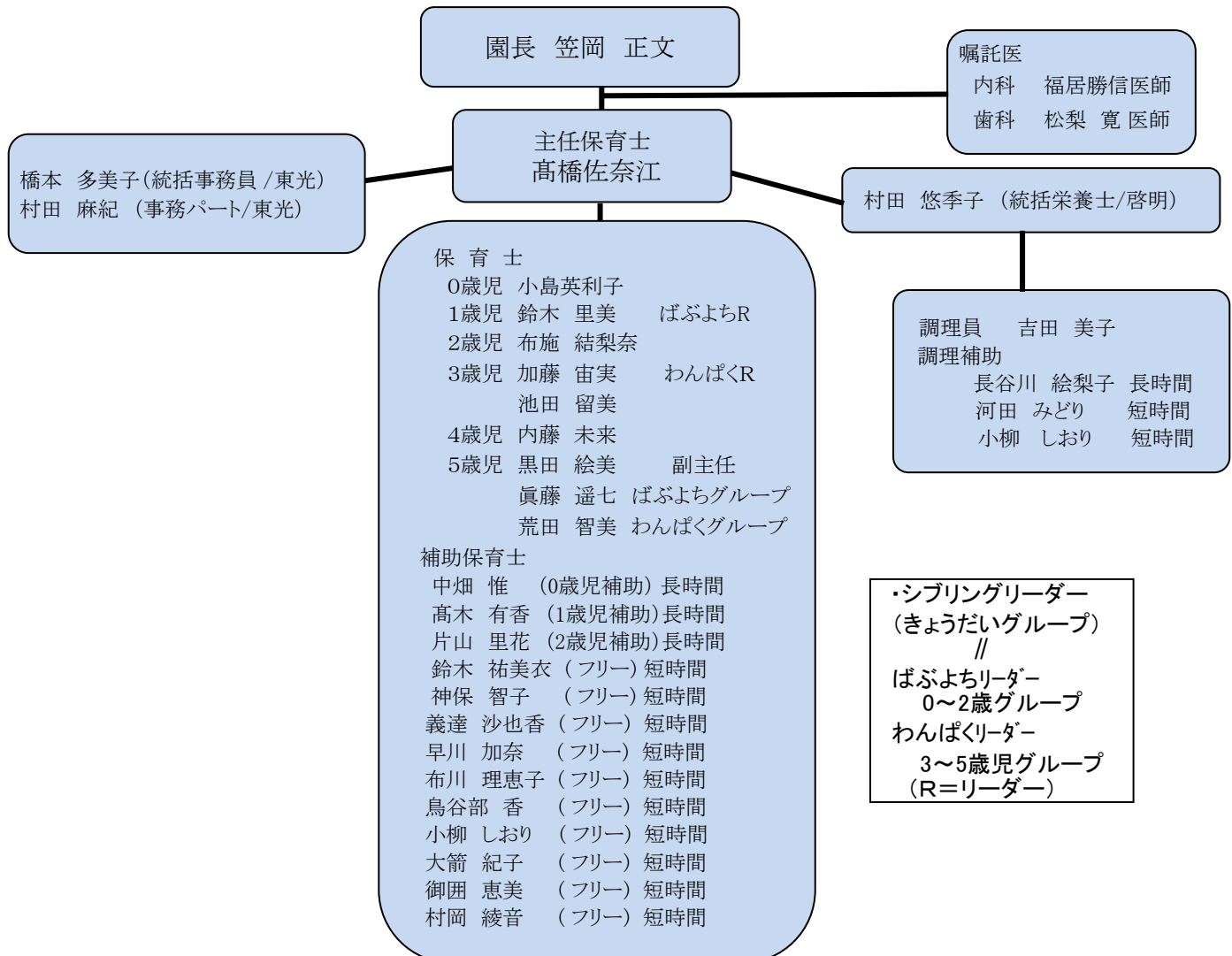
3 園児定員と予想人数

取扱園児数予定	0歳	1歳	2歳	3歳	4歳	5歳	計
定員	10名	10名	12名	12名	16名	20名	80名
予想園児数	4名	15名	15名	16名	13名	16名	79名
(予約)	(5)	()	()	()	()	()	(5)
-年間-	74	180	180	192	156	192	974

4 職員体制・職制・配置体制

形態/職種	園長	保育士	子育て	事務員	栄養士	調理員	医師	計
正職	1	10				1		12
臨職		3				1		4 } 11 } 15 (3)
		10		(2)	(1)	1		
嘱託医							2	2
計	1	23		(2)	(1)	3	2	29 (3)

園長－運営管理全般 主任－保育全般・園長補佐 副主任－主任(保育)補佐
調理員－給食管理全般



5 開設状況(予定)

年間予定開設日数				295 日							
月別予定開設日数				25 日							
4月	25日	5月	23日	6月	27日	7月	25日	8月	25日	9月	24日
10月	27日	11月	24日	12月	25日	1月	22日	2月	22日	3月	26日
開設時間				標準時間		午前7時30分から午後6時30分まで					
				短時間		午前8時30分から午後4時30分まで					
休園予定				お正月休み 12月30日から1月4日まで							

6 処遇

保育

-今年度は新園舎になり3年目になる。園行事等の運営も試行錯誤しながら固まりつつある。
 昨年度を基として更に気持ちを引き締め、子どもの最善の利益と成る保育理念の実践など評価の実施を推進していくよう
 ・主任保育士と副主任の役割分担の定着。
 ・シブリング(異年齢)の理解を保護者に定着させるようにしていく。
 ・保育士の保育力を高めるための、年間の計画の検討と実施。
 ・保育運営に関してのマニュアルの充実。

食事

調理員 昨年10月から調理担当者が整いスタートしていて、本部統括栄養士の指導を受けながら運営を円滑に行える様
 担当職員の業務分担の実態を把握していく。
 (主任保育士・栄養士(本部統括)と連携して食育の推進を計ることが出来るよう主任保育士の助言を得ていく。
 ・「心の育ちを促す食事」を意識した食の提供をする。
 ・法人統括による各種会議(主任保育士・調理員)に参加し、提言していく。
 保育部門
 保育士 ・食事を保育の一環(食育)として正しく位置付ける。
 ・保育現場の意見を活発に提案していく。
 ・子どもとともに食事をとることの意義をふまえ、食育の大切さを意識する。

7 職員会議・ケース会議・給食会議 等

職員会議(定例)	24回	行事予定・勤務体制・保育状況・個別処遇・保育研究 他
職員会議(臨時)	適宜	行事運営 他
ケース会議	4回	各期毎のケースの検討
給食会議	12回	給食運営・喫食状況・個別処遇 他
パート会議	12回	行事予定・勤務体制・保育状況等の伝達 他

8 職員研修

出張研修	道外	適宜	日保協・全社協 他
	道内	適宜	道社協・道保協 他
	市内	適宜	旭川市・道社協・育成会 他
	市内	対象職員	道保協・育成会キャリアアップ研修
自主研修	合同	全職員対象	三園合同研修・法人研修(予定)
	園内	全職員対象	各担当者研修報告・新人育成研修

9 健康診断・災害訓練 等

健康診断	内科	園児 年2回(4月・10月)・職員 年1回	}	避難訓練月1回 (年12回)
	歯科	園児 年1回(10月)		
	外科(腰痛)	職員 年1回		
	培養検査	職員 年1回(4月一給食・乳児担当一月1回)		
	大腸菌検査	職員 月1回(給食)		
災害訓練	火災	月1回 (秋は消防職員による消火訓練他の指導)	}	
	地震 等	年1回		
	水害 等	年2回		

10 設備・備品・遊具等購入、建物改修、(予定)

備品・遊具購入	昨年に引き続き新園舎移行に伴い、備品・遊具の購入が見込まれる
リース・貸借	コピー機・カラープリンター・電話機・パソコン
業務委託関係	塵芥処理・除、排雪・消防設備点検・美装清掃・空調設備点検・エレベーター点検
各所修繕	特に予定なし

11 リスクマネジメント(防災・事故対応・感染症対策)

- 1 年間計画に沿って月1回の避難訓練(火災、地震を想定)の実施
- 2 非常災害時用品の賞味期限点検し、不足分はほじゅうする。
- 3 事故防止チェック
- 4 不審者対策訓練実施
- 5 設備点検
- 6 事故防止委員会
(自園ヒヤリハット・インシデント事例の共有、検証・再発防止対策及び法人内発生事故の記録簿回覧共有)
- 7 感染症対策:保育園サーベイランス(学校欠席者情報システム)による情報共有をし、感染症の流行情報を把握、保護者へ周知をし、予防に努める。
「新型コロナウイルス」については感染拡大防止につながる様、手洗い、消毒、換気には徹底したい。

12 子育て支援、地域関係

- 1 園開放:月1回第1水曜日に実施
- 2 町内会に加入し、近隣住民への避難体制の周知、行事参加等の回覧板でのお知らせ

13 広報活動

法人広報誌「かいほう」を年1回発行:決算報告書類、事業計画、事業報告、活動内容を情報公開

令和2年度 事業計画

事業開始 令和2年4月1日 ・ 事業終了 令和3年3月31日

名称 社会福祉法人 旭川福祉会 東光乳児保育園
所在地 北海道旭川市東光6条3丁目

1 目的・運営方針

- 1 当園は、保育にあたっては園児の最善の利益を考慮し、心身ともに健康で強く明るく正しく発育できる様保育する事に努めます。
- 2 当園は、保育に関する専門性を有する職員が家庭との連携の下に、園児の状況や発育過程を踏まえ、養護及教育を一体的に行います。
- 3 当園は、園児の家庭や地域との様々な社会資源との連携を図りながら園児の保護者に対する支援及び地域の子育て家庭に対する支援を行う様努めます。

2 今年度の重点課題

- ・ 職員教育を重視していく。
 - 1 内部研修の充実
 - 2 積極的に外部研修参加（中堅職員）
- ・ 園舎の保全工事を行う。（経年劣化対策）

3 園児定員と予想人数

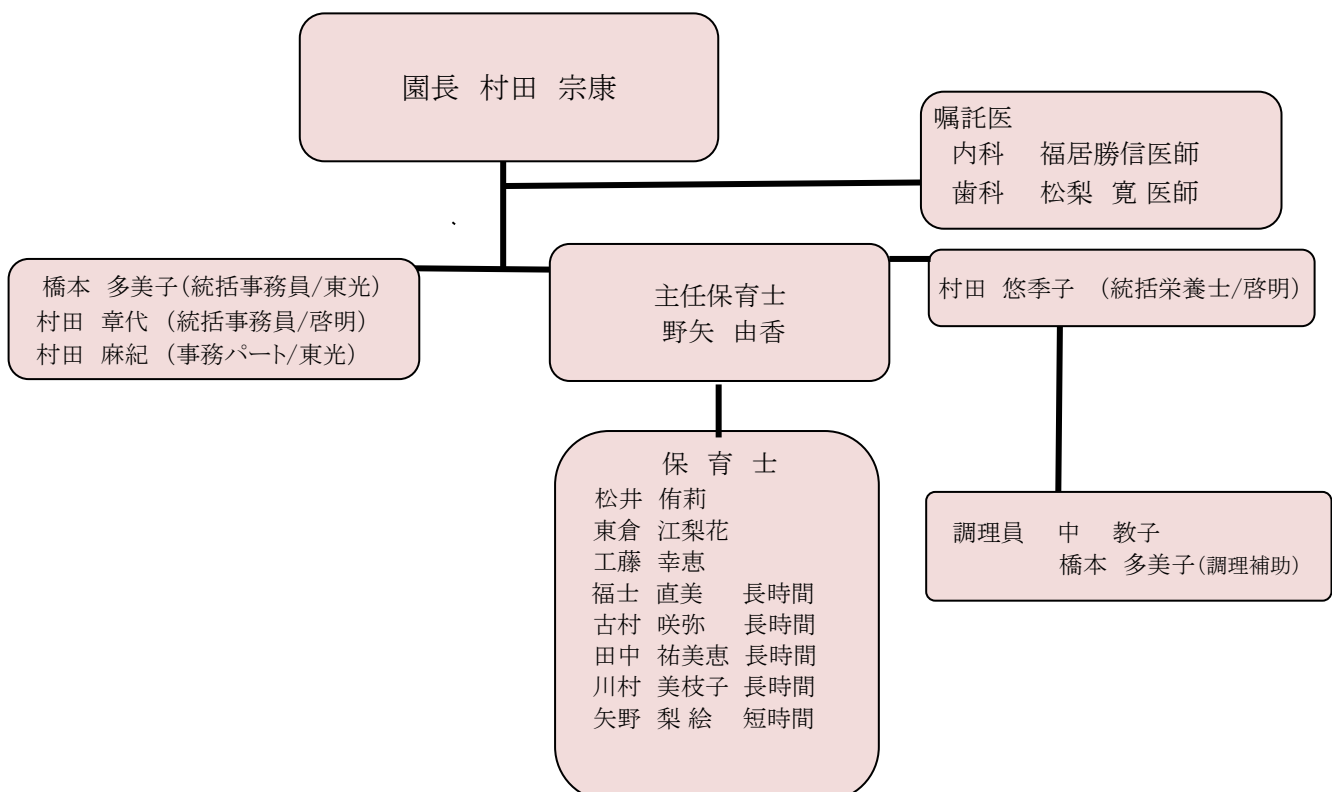
取扱園児数予定	0歳	1歳	2歳	3歳	4歳	5歳	計
定員	6名	12名	12名				30名
予想園児数	5名	9名	11名				25名
(予約)							
-年間-	60	108	132	0	0	0	300

4 職員体制・職制・配置体制

()内は兼務職員数

形態/職種	園長	保育士	事務員	栄養士	調理員	医師	計
正職	1	4	1		1		7
臨職	長時間パート	4					4 1 (4)
	短時間パート	1 (1)	(1)	(1)	(1)		
嘱託						2	2
計	1	10 (1)	1 (1)	(1)	1	2	14 (4)

園長－運営管理全般 主任－保育全般・園長補佐
調理員－給食管理全般



5 開設状況(予定)

年間予定開設日数				293 日							
月別予定開設日数				24 日							
4月	25日	5月	23日	6月	26日	7月	25日	8月	25日	9月	24日
10月	27日	11月	23日	12月	25日	1月	22日	2月	22日	3月	26日
開設時間				標準時間		午前7時30分から午後6時30分まで					
				短時間		午前8時30分から午後4時30分まで					
休園予定				お正月休み 12月30日から1月4日まで							

6 処遇

保育

- ・主任が中心となり発達配慮及び個別配慮のある保育を進めるべく園内研修や法人ない施設間研修を充実させ、加えて特に若年職員育成を図り保育の質の向上に努める。
- ・チーム保育による全園児担当と成る保育展開を進める事により異年齢の生活環境から良好な異年齢のコミュニケーション関係が形成されてきたので今後も推進していく。

食事

- ☆ 幼児期にとっての食育への取り組みへの推進及び食事の原点＝楽しく食べる喜びを伝える事を推進する事を目的に職員給食を実施して、より良い食育への基盤に成っている。
- ☆ 法人独自献立の充実及び子どもの喜ぶメニューの追及
アレルギー対応を含め個別配慮対応による食の安全・より良い給食を目指す。
- ☆ 感染症の防止及び衛生管理の徹底を図る上で給食担当者と栄養士、保育士との連携を充実させる。

7 職員会議・ケース会議・給食会議 等

職員会議(定例)	12回	行事予定・勤務体制・保育状況 他
職員会議(臨時)	適宜	行事運営 他
保育会議	適宜	保育状況・行事運営・個別処遇・保育研究 他
ケース会議	4回	各期毎のケースの検討
給食会議	12回	給食運営・喫食状況・個別処遇 他
パート会議	12回	行事予定・勤務体制・保育状況等の伝達 他

8 職員研修

出張研修	道外	適宜	日保協・全社協 他
	道内	適宜	道社協・道保協 他
	市内	適宜	旭川市・道社協・育成会 他
自主研修	合同	全職員対象	三園合同研修・法人研修(予定)
	園内	全職員対象	各担当者研修報告

9 健康診断・災害訓練 等

健康診断	内科	園児 年2回(4月・10月) ・ 職員 年1回
	歯科	園児 年1回(10月)
	外科(腰痛)	職員 年1回
	培養検査	職員 年1回(4月一給食・乳児担当一月1回)
	大腸菌検査	職員 月1回(給食)
災害訓練	火災	月1回 (秋は消防職員による消火訓練他の指導)
	地震 等	年1回
	水害 等	年2回

10 設備・備品・遊具等購入、建物改修、(予定)

備品・遊具購入	特になし
リース ・ 賃借	コピー機・電話機・パソコン・食器洗浄機
業務委託関係	塵芥処理・除、排雪・消防設備点検・美装清掃
各 所 修 繕	必要に応じ随時検討

11 防災・事故対応・感染症対策

- 1 年間計画に沿って月1回の避難訓練(火災、地震を想定)の実施
- 2 非常災害時用品の賞味期限点検し、不足分はほじゅうする。
- 3 事故防止チェック
- 4 不審者対策訓練実施
- 5 各種設備点検
- 6 事故防止委員会
(自園ヒヤリハット・インシデント事例の共有、検証・再発防止対策及び法人内発生事故の記録簿回覧共有)
- 7 感染症対策: 保育園サーベイランス(学校欠席者情報システム)による情報共有をし、感染症の流行情報を把握、保護者へ周知をし、予防に努める。

12 子育て支援、地域関係

- 1 園開放: 月1回第1水曜日に実施
- 2 町内会に加入し、近隣住民への避難体制の周知、行事参加等の回覧板でのお知らせ

13 広報活動

法人広報誌「かいほう」を年1回発行: 決算報告書類、事業計画、事業報告、活動内容を情報公開